

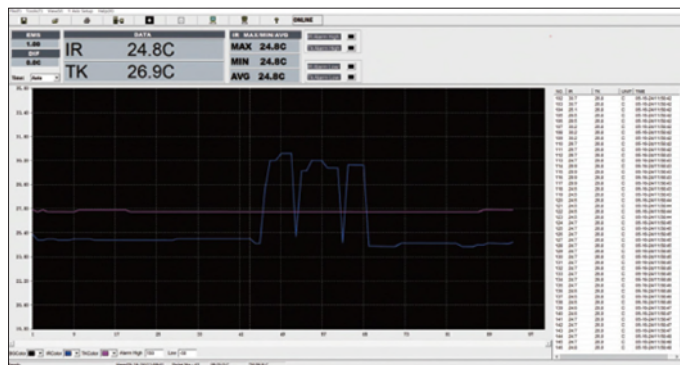
# 红外测温仪(高温型) 型号 0218-B610

数据  
传输

- °C/°F单位切换
- 最大值/最小值/平均值/差值显示
- 扳机锁定持续测量功能
- 发射率可调: 0.10~1.00
- 支持100组数据存储
- 高低温超限报警
- 数据保持功能
- 低电量提示
- 自动关机
- 标配电脑软件: 在线监测, 数据存储



电脑软件(标配), 通过USB线连接电脑, 采集、显示、存储数据



IEC 60825-1: 2级, 波长: 630nm~670nm, 输出功率: <1mW

### 技术参数

红外测温系统	温度范围	-50°C~1850°C
	温度精度	±(2%· t +3.0°C) (处于-50°C~20°C); ±(1%·t+1.0°C) (处于20°C~500°C); ±1.5% (处于500°C~1000°C); ±2.0% (处于1000°C~1850°C)
	温度分辨率	0.1°C (<1000°C), 1°C (≥1000°C)
	距离比(D:S)	50:1
	发射率	0.10~1.00(可调)
	重复性	±1.5°C (处于-50°C~20°C); ±0.5%或±0.5°C取大值 (处于20°C~1850°C)
	响应时间	150ms
	光谱响应	8μm~14μm
	定位激光	双点, IEC 60825-1: 2级, 波长: 630nm~670nm, 输出功率: <1mW
K型热电偶测温系统(电信号)	温度范围	-50°C~1370°C
	温度精度	±(1.5%· t +3°C) (处于-50°C~1000°C) ±(1.5%·t+2°C) (处于1000°C~1370°C)
	温度分辨率	0.1°C (<1000°C), 1°C (≥1000°C)
	重复性	±1.5%
电源	1×9V电池	
工作环境	温度: 0°C~50°C; 相对湿度: 10%RH~90%RH(非冷凝)	
存储环境	温度: -10°C~60°C; 相对湿度: <80%RH(非冷凝)	
尺寸	204×155×52mm	
重量	315g	



三脚架(标配)



K型热电偶(标配)

### K型热电偶技术参数

温度范围	-40°C~250°C
精度	±2.5°C
长度	1m

### 标准配置

主机	1个
9V电池	1个
三脚架	1个
USB数据线	1个
K型热电偶	1个